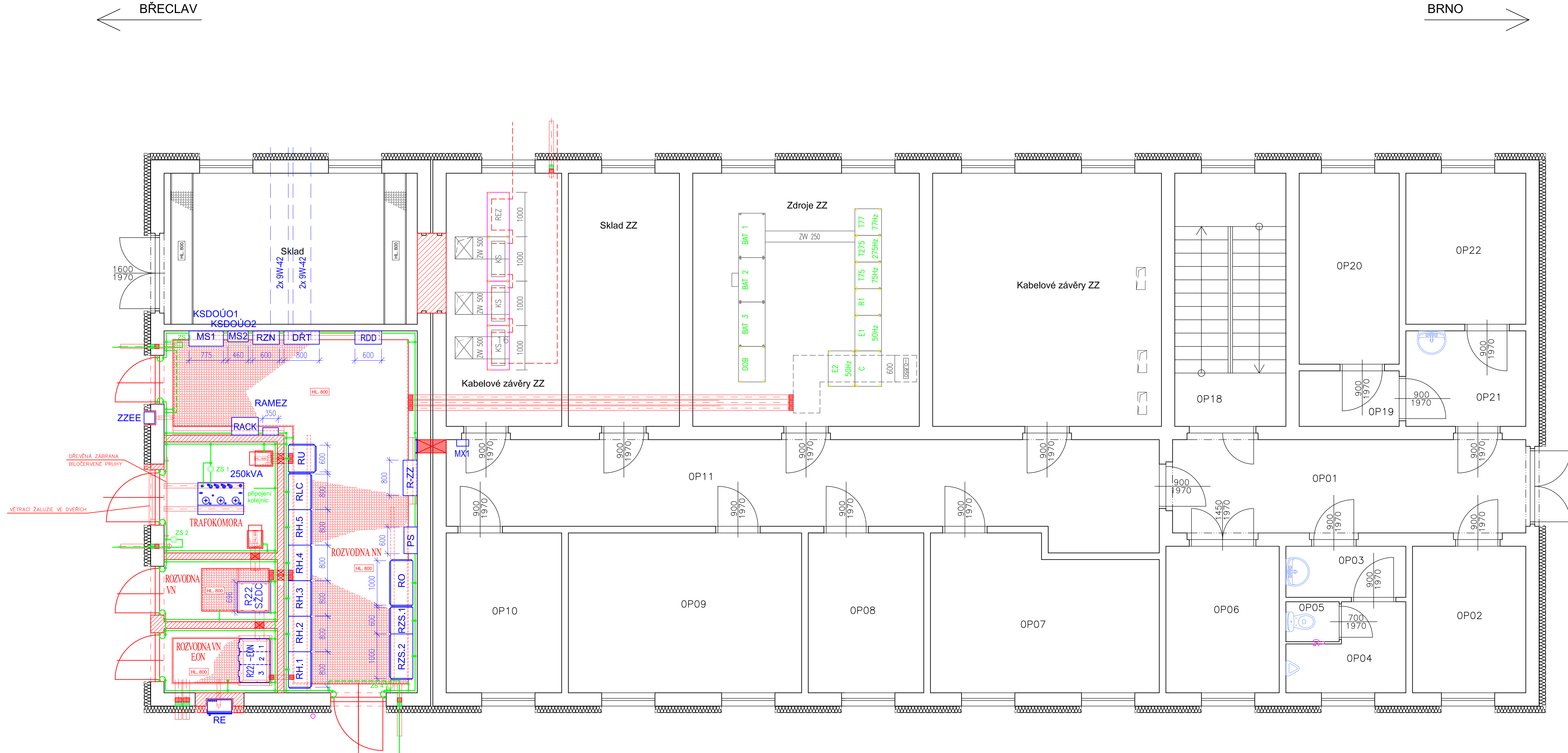


ŽST. HRUŠOVANY U BRNA - TECHNOLOGICKÁ BUDOVA



POZNÁMKA :

1. Vnější vlivy dle ČSN 33 2000-5-51 ed.3 :  
Vnější činitel prostředí : rozvodny vn E.ON, rozvodny vn SŽDC, rozvodny nn, trafokomory  
AA5, AB5, AC1, AD1, AE1, AF1, AG1, AH1, AK1, AL1, AM1-1, AM2-1, AM3-1, AM5-1, AN1, AP1, AQ1, AR1, AS1  
Využití : trafokomory  
BA5, BC2, BD1, BE1  
rozvodna vn E.ON, rozvodny vn SŽDC, rozvodny nn  
BA4, BC2, BD1, BE1  
Konstrukce budovy : transformovna 220,4kV  
CA1, CB1
2. Ochrana před nebezpečným dotykovým napětím :  
3AC 50Hz, 22kV/IT - automatickým odpojení od zdroje  
3PEN AC 50Hz, 400V/TN-C - automatickým odpojením od zdroje  
2-24V DC - obvody FELV
3. Vnitřní uzemnění :  
Hlavní zemnicí vedení je provedeno z pásku FeZn 30x4mm vedeného uvnitř trafostanice po zdi a ocelových konstrukcích ve výšce cca 35cm, případně v kabelových kanálech.
- ⊙ ZS 1 ZKUŠEBNÍ SVORKA  
— Zemnicí pásek FeZn 30x4mm na zdi
4. Vnější uzemnění :  
Hlavní zemnicí vedení obvodového uzemnění je součástí jiného stavebního objektu a je vyvedeno v místech naznačených v dispoziční.  
Na tyto vývody je připojeno vnitřní uzemnění rozvodny a ostatního technologického zařízení.



			ČÍSLO SOUPRAVY:
REVIZE Č.	DATUM	ZMĚNA	

 <b>SUDOP BRNO</b>			<b>SUDOP BRNO, spol. s r.o.</b> <b>Kounicova 26</b> <b>611 36 Brno</b>	
OBJEDNATEL: Správa železnic, státní organizace, Dílešdná 1003/7, 110 00 Praha 1 Stavební správa východ (organizační jednotka)			tel. : +420 972 625 804 E-mail: sudop@sudop-brno.cz	
PROFESNÍ SKUPINA:	24 SILNOPROUD	VEDOUcí PROF. SKUPINY Ing. Jan Záhřecký	ŘEDITEL Ing. Kamil Chmela	
ODPOVĚDNÝ PROJ. ZAKÁZKY Ing. Radoslav Molák	ODPOVĚDNÝ PROJ. PS, SO Ing. Jan Záhřecký	NAVRHL., VYPRACOVAL Ing. Ondřej Šebesta	KONTROLOVAL Ing. Jan Záhřecký	
KRAJ: Jihomoravský	POVĚŘENÝ OO: Židlochovice		STUPEN: DPS	
Modernizace a elektrizace trati Hrušovany u Brna - Židlochovice PS 01-07-01 Žst. Hrušovany u Brna, rozvodna nn			ZAK. ČÍSLO ARCH. ČÍSLO 20059-01-0820 2020240032	
			MĚŘITKO POČET FORMÁTŮ	
			DATUM: 10/2020	
Dispozice zařízení v TB, uzemnění			ČÁST DOKUM. PŘÍLOHA D.3.7.1 15	